

Obesity, leptin, and thrombosis: Focus on clopidogrel resistance

Obezite, leptin ve tromboz: Klopidoğrel direncine bakış

B. Karadağ

Fragmented QRS and serum propeptide of type I procollagen in hypertensive patients

Hipertansif hastalarda fragmente QRS ve serum tip I prokolajen propeptidi

T. S. Güvenç

Effect of obesity and serum leptin level on clopidogrel resistance

Obezite ve serum leptin seviyelerinin klopidoğrel direnci üzerine etkisi

A. Doğan et al.

Fragmented QRS complexes are a marker of myocardial fibrosis in hypertensive heart disease

Parçalı QRS kompleksleri hipertansif kalp hastalığında miyokart fibrozunun bir belirteçidir

L. Bekar et al.

Percutaneous mitral valve repair using the Mitraclip in a high-risk series

Yüksek riskli seride MitraClip ile yapılmış perkütan mitral kapak tamiri

C. Toprak et al.

Coronary artery disease detected by coronary computed tomography angiography

Bilgisayarlı tomografi koroner anjiyografi ile saptanan koroner arter hastalığı

E. Karaçaylar et al.

Behçet's disease without cardiovascular involvement

Kardiyovasküler tutulumu olmayan Behçet hastalığı

A. Yıldırım et al.

Trans-subclavian aortic valve replacement with various bioprosthetic valves

Çeşitli biyoprotez kapaklarla yapılan subklaviyan yoluyla aort kapak yerleştirme

H. A. Kasapkara et al.

Subklavyen veni yoluyla kateter aracılı ultrason ile tromboliz

Ultrasound-assisted, catheter-directed thrombolysis of the subclavian vein

V. Ö. Barış ve ark.

Severe hemolysis following Nit-Occlud Lê VSD coil implantation and treatment

Nit-Occlud® Lê VSD koil yerleştirilmesini takiben gelişen ciddi hemoliz ve tedavisi

M. O. Bulut et al.

Massive pulmonary embolism and a cardiac mass

Yoğun pulmoner emboli ve kalp kitlesi

M. Gül et al.

Acute myocardial infarction in a patient with sickle cell trait

Orak hücre taşıyıcılı bir hastada akut miyokart enfarktüsü

O. Akkuş et al.

Balloon angioplasty of severe aortic coarctation in a newborn, using axillary artery access

Ciddi aort koarktasyonu olan bir yenidoğanın aksiller arter yoluyla balon anjiyoplastisi

K. Nişli et al.

Patent ductus arteriosus and major aortopulmonary collateral artery concordance

Patent duktus arteriyozus ve majör aortopulmoner arter birikteliği

O. Güvenç et al.

Sağlık ve hukuk kısırcasında hekim

The doctor in a vise between health and the law

M. Akbaba ve ark.

'Ping-pong' ball thrombus in the left atrium

Sol atriyumda pin-pon topu trombus

B. Köroğlu et al.

Cardiac infiltration of leukemia with persistent ST segment elevation

Israrlı ST segment yükselmeli kardiyak lösemi tutulumu

Ç. Geçmen et al.

Transient ischemic attack in a patient with Lambli's excrescence

Lambli yumrulu hastada geçici iskemik atak

S. Öztürk et al.

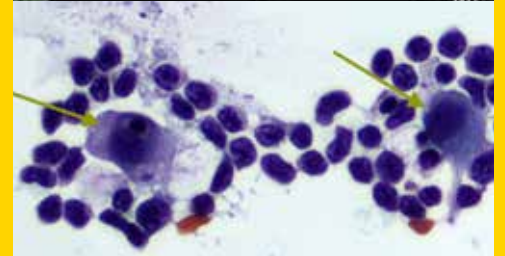
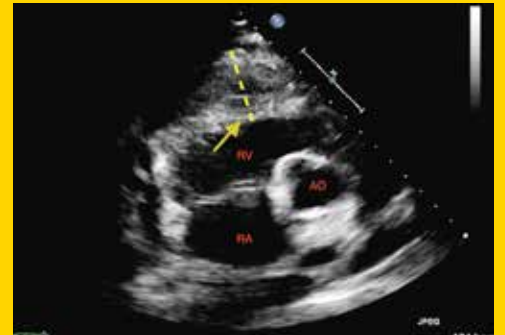
Left apical hemothorax

Sol apikal hemotoraks

J. Xu et al.

TÜRK KARDİYOLOJİ DERNEĞİ ARŞİVİ

ARCHIVES
OF THE
TURKISH
SOCIETY OF
CARDIOLOGY



Cardiac infiltration of leukemia with persistent ST segment elevation.
Ç. Geçmen et al.

Gilt/Volume 44, Sayı/Number 7



**TÜRK
KARDİYOLOJİ
DERNEĞİ**

TURKISH
SOCIETY OF
CARDIOLOGY



Editör**Editor****Dr. Dilek Ural****Önceki Editörler****Former Editors****Dr. Vedat Sansoy****Dr. Altan Onat****Editör Yardımcıları****Associate Editors****Dr. Uğur Canpolat****Dr. Meral Kayıkçıoğlu****Dr. Kadriye Orta Kılıçkesmez****Dr. Orhan Önalın****Dr. H. Murat Özdemir****İstatistik Danışmanı****Statistical Consultant****Salih Ergöçen****Sahibi**

Türk Kardiyoloji Derneği adına

Owner on behalf of the Turkish Society of
Cardiology**Dr. Mahmut Şahin****Yazı İşleri Müdürü****Publishing Manager****Dr. Dilek Ural**Türk Kardiyoloji Derneği'nin yayın organıdır.
Issued by the Turkish Society of Cardiology.Ticari faaliyeti TKD İktisadi İşletmesi'nce
yürütülmektedir.

Yılda sekiz sayı yayınlanır.

Published eight issues a year.

Yayın Türü: Yaygın Süreli

Yönetim Yeri Adresi**Corresponding Address**

Türk Kardiyoloji Derneği

Nish İstanbul A Blok Kat: 8 No: 47-48

Çobançeşme, Sanayi Cad. 11,

Yenibosna, Bahçelievler 34196 İstanbul.

Tel: +90 212 221 17 30 - 221 17 38

Faks: +90 212 221 17 54

e-posta: tkd@tkd.org.tr

URL: <http://www.tkd.org.tr>**Yayıncı / Publisher**KARE YAYINCILIK^[11. YIL]www.kareyayincilik.com

Tel: +90 216 550 61 11 Faks: +90 216 550 61 12

e-posta: kareyayincilik@gmail.com**Baskı / Press**

Yıldırım Matbaacılık

Basım tarihi: Ekim 2016 Baskı adedi: 300

Ulusal Bilimsel Danışma Kurulu / National Editorial BoardAdnan Abacı, *Ankara*Nihal Akar Bayram, *Ankara*Bülent Behlül Altunkeser, *Konya*Alev Arat Özkan, *İstanbul*Özgür Aslan, *İzmir*Enver Atalar, *Ankara*Sinan Aydoğdu, *Ankara*Saide Aytekin, *İstanbul*Vedat Aytekin, *İstanbul*Yücel Balbay, *Ankara*Cem Barçın, *Ankara*Abdi Bozkurt, *Adana*Engin Bozkurt, *Ankara*Bilal Boztosun, *İstanbul*Zehra Buğra, *İstanbul*İlknur Can, *Konya*Zeynep Canlı Özer, *Antalya*Yüksel Çavuşoğlu, *Eskişehir*Atiye Çengel, *Ankara*Mesut Demir, *Adana*Recep Demirbağ, *Şanlıurfa*Sabri Demircan, *İstanbul*Erdem Diker, *Ankara*Hakan Dinçkal, *İstanbul*İzzet Erdinler, *İstanbul*Mehmet Eren, *İstanbul*Cengiz Ermiş, *Antalya*Ayşe Güler Eroğlu, *İstanbul*Mustafa Kemal Erol, *İstanbul*Ömer Göktekin, *İstanbul*Sümeyye Güllülü, *Bursa*Ümit Güray, *Ankara*Cemil Gürgün, *İzmir*Yekta Gürlertop, *Edirne*Can Hasdemir, *İzmir*Atilla İyisoy, *Ankara*Bilgehan Karadağ, *İstanbul*Şule Karakelleoğlu, *Erzurum*Teoman Kılıç, *Kocaeli*Fethi Kılıçarslan, *İstanbul*Mustafa Kılıçkap, *Ankara*Serdar Kula, *Ankara*Merih Kutlu, *Trabzon*Haldun Müderrisoğlu, *Ankara*Abdurrahman Oğuzhan, *Kayseri*Necla Özer, *Ankara*Mehmet Özkan, *İstanbul*Seçkin Pehlivanoğlu, *İstanbul*Bahar Pirat, *Ankara*Leyla Elif Sade, *Ankara*Murat Sezer, *İstanbul*Serdar Soydiç, *Ankara*Mahmut Şahin, *Samsun*Gülten Taçoy, *Ankara*İzzet Tandoğan, *Malatya*Yelda Tayyareci, *İstanbul*Ahmet Temizhan, *Ankara*İstemihan Tengiz, *İzmir*Kürşat Tokel, *İstanbul*Lale Tokgözoğlu, *Ankara*Nizamettin Toprak, *Diyarbakır*Ercan Tutar, *Ankara*Omaç Tüfekçioğlu, *Ankara*Ertan Ural, *Kocaeli*Mehmet Uzun, *İstanbul*Ercan Varol, *Isparta*Oğuz Yavuzgil, *İzmir*Ertan Yetkin, *Mersin*Mustafa Yıldız, *İstanbul***Uluslararası Bilimsel Danışma Kurulu / International Editorial Board**Begenc Annayev, *Ashgabat, TM*Mohamad Samir Arnaout, *Beirut, LB*Talanbek Batyraliyev, *KG*George A. Beller, *Charlottesville, USA*Walid Bsata, *Aleppo, SY*Elie Chammas, *Beirut, LB*İrfan Daullxhiu, *Prishtina, XK*Mirza Dilic, *Sarajevo, BA*Roberto Ferrari, *Ferrara, IT*Hasan Garan, *New York, USA*Firdowsi Ibrahimli, *Baku, AZ*Huseyin Ince, *Rostock, DE*Marc Josephson, *Boston, USA*Sasko Kedev, *Skopje, MK*Basil S. Lewis, *Haifa, IL*Robert W. Mahley, *S. Francisco, USA*Mehman Mamedov, *Baku, AZ*Franz H. Messerli, *New York, USA*Davor Milicic, *Zagreb, HR*Georgios Parcharides, *Thessaloniki, GR*Fausto J. Pinto, *Lisbon, PT*Bogdan Popescu, *Bucharest, RO*Zeljko Reiner, *Zagreb, HR*Jos R.T.C. Roelandt, *Rotterdam, NL*Patrick W.J. Serruys, *Rotterdam, NL*Mohamed A. Sobhy, *Cairo, EG*Zeynep Özlem Soran, *Pittsburgh, USA*Murat Tuzcu, *Cleveland, USA*

Index Medicus, Web of Science, Emerging Sources Citation Index (ESCI), SCOPUS, EMBASE (Excerpta Medica), Index Copernicus, EBSCO, TÜBİTAK ULAKBİM Türk Tıp Dizini ve Türkiye Atf Dizini'nde yer almaktadır.

Included in Index Medicus, Web of Science, Emerging Sources Citation Index (ESCI), SCOPUS, EMBASE (the Excerpta Medica database), Index Copernicus, EBSCO, Turkish Medical Index, and Türkiye Citation Index.



Bu dergide kullanılan kağıt ISO 9706: 1994 standardına uygundur. (Permanence of Paper)

National Library of Medicine biyomedikal yayın organlarında asitsiz kağıt (acid-free paper / alkalın kağıt) kullanılmasını önermektedir.

Editör'den

x **D. Ural**

DAVETLİ EDITÖRYAL YORUM

INVITED EDITORIAL

- 543 **Obesity, leptin, and thrombosis: Focus on clopidogrel resistance**
Obezite, leptin ve tromboz: Klopidoğrel direncine bakış
B. Karadağ
- 545 **Fragmented QRS and serum propeptide of type I procollagen in hypertensive patients: Putting another brick in the wall**
Hipertansif hastalarda fragmente QRS ve serum tip I prokolajen propeptidi: Duvara bir tuğla daha koymak
T. S. Güvenç

KLİNİK ÇALIŞMALAR

ORIGINAL ARTICLES

- 548 **Effect of obesity and serum leptin level on clopidogrel resistance**
Obezite ve serum leptin seviyelerinin klopidoğrel direnci üzerine etkisi
A. Doğan, S. Kahraman, E. Usta, E. Özdemir, U. Görmüş, C. Çiftçi
- 554 **Fragmented QRS complexes are a marker of myocardial fibrosis in hypertensive heart disease**
Parçalı QRS kompleksleri hipertansif kalp hastalığında miyokart fibrozunun bir belirtecidir
L. Bekar, M. Katar, M. Yetim, O. Çelik, H. Kilci, O. Önalan
- 561 **Single-center experience with percutaneous mitral valve repair using the MitraClip in a high-risk series in Turkey**
Türkiye'de yüksek cerrahi riskli mitral yetersizlikli olgularda MitraClip ile yapılmış perkütan mitral kapak tamiri serisi: Tek merkez deneyimleri
C. Toprak, G. Kahveci, A. Kılıçgedik, C. Kıрма, S. Pala, M. Bulut, C. Kaymaz, N. Özdemir, İ. A. İzgi, M. İnanır, A. Avcı, A. M. Esen
- 570 **Coronary artery disease detected by coronary computed tomography angiography is associated with red cell distribution width**
Bilgisayarlı tomografi koroner anjiyografisi ile saptanan koroner arter hastalığı kırmızı hücre dağılım genişliği ile ilişkilidir
E. Karaçağlar, U. Bal, S. Hasircı, M. Yılmaz, E. Doğanöz, M. Coşkun, İ. Atar, A. Yıldırım, H. Müderrisoğlu
- 575 **Evaluation of arterial stiffness and subclinical atherosclerosis in patients with Behçet's disease without cardiovascular involvement**
Kardiyovasküler tutulumu olmayan Behçet hastalarında arter sertliği ve subklinik aterosklerozun değerlendirilmesi
A. Yıldırım, M. S. Karakaş, A. Y. Kılınc, R. E. Altekin, A. S. Yalçınkaya
- 582 **Trans-subclavian aortic valve replacement with various bioprosthetic valves: Single-center experience**
Çeşitli biyoprotez kapaklarla yapılan subklaviyan yoluyla aort kapak yerleştirme: Tek merkez deneyimi
H. A. Kasapara, A. N. Aslan, H. Ayhan, S. Baştuğ, H. Süygün, T. Keleş, T. Durmaz, E. Bozkurt

OLGU SUNUMLARI

CASE REPORTS

- 590 **Akut pulmoner emboli ile başvuran orta riskli bir hastada, subklavyen veni yoluyla kateter aracılı ultrason ile tromboliz: Alternatif girişim yeri**
Ultrasound-assisted, catheter-directed thrombolysis of acute pulmonary embolism via the subclavian vein: alternative access path
V. Ö. Barış, E. Özçınar, Ö. U. Özcan, M. Şırlak

- 593 **Treatment of severe hemolysis following Nit-Occlud Lê VSD coil implantation with Amplatzer Duct Occluder II**
Nit-Occlud® Lê VSD koil yerleştirilmesini takiben gelişen ciddi hemolizin Amplatzer Duct Occluder II ile tedavisi
M. O. Bulut, M. Küçük, Ş. Ballı, A. Çelebi
- 597 **Massive pulmonary embolism and a cardiac mass: Thrombus or metastasis?**
Yoğun pulmoner emboli ve kalp kitlesi: Trombus mü yoksa metastaz mı?
M. Gül, N. Babat, F. M. Uçar, M. S. Kuyumcu, Ö. Özeke
- 600 **Acute myocardial infarction in a patient with sickle cell trait**
Orak hücre taşıyıcılı bir hastada akut miyokart enfarktüsü
O. Akkuş, M. Topuz, A. Deniz
- 603 **Balloon angioplasty of severe aortic coarctation in a newborn, using axillary artery access: The first experience in Turkey**
Ciddi aort koarktasyonu olan bir yenidoğanın aksiller arter yoluyla balon anjiyoplastisi: Ülkemizdeki ilk tecrübe
K. Nişli, S. Karaca, Ü. Aydoğan
- 606 **Rare combination and transcatheter treatment during single session in an infant: Patent ductus arteriosus and major aortopulmonary collateral artery concordance**
Patent duktus arteriyozus ve majör aortopulmoner arter birlikteliği: Nadir bir birliktelik ve süt çocuğu döneminde aynı seansta kateter yoluyla tedavisi
O. Güvenç, E. Ödemiş, M. Saygı, İ. H. Demir

DAVETLİ DERLEME

INVITED REVIEW

- 609 **Sağlık ve hukuk kıskacında hekim: Ne yapmalı?**
The doctor in a vise between health and the law: What to do?
M. Akbaba, V. Davutoğlu

OLGU GÖRÜNTÜLERİ

CASE IMAGES

- 617 **'Ping-pong' ball thrombus in the left atrium**
Sol atriyumda pin-pon topu trombus
B. Köroğlu, A. Kaya, A. Öz, M. Keskin, Z. Nurkalem
- 618 **Cardiac infiltration of leukemia with persistent ST segment elevation**
İsrarcı ST segment yükselmeli kardiyak lösemi tutulumu
Ç. Geçmen, G. Geçmen, M. Kahyaoğlu, Ç. Önal, İ. A. İzgi
- 619 **Rare source of cardioembolism: transient ischemic attack in a patient with Lambli's excrescence**
Nadir kardiyembolizm kaynağı: Lambli yumrulu hastada geçici iskemik atak
S. Öztürk, T. Aktemur, M. Kalyoncuoğlu, G. Durmuş, M. Can
- 620 **Left apical hemothorax: A rare complication of device implantation**
Sol apikal hemotoraks: Cihaz implantasyonunun seyrek görülen bir komplikasyonu
J. Xu, T. E. Watts, J. J. Rutland, H. Paydak

Kardiyoloji Yayınlarında Gündem ve Yorumlar

- 621 E. Ural