

**İkili antitrombosit tedavi**

Dual antiplatelet therapy

Z. Öngen

**Intra-aortic balloon pump use in acute coronary syndrome**

Akut koroner sendromda intraaortik balon pompası kullanımı

U. Ö. Türk

**Acute coronary syndrome patients with inserted intra-aortic balloon pump**

Intra-aortik balon pompası takılan akut koroner sendromlu hastalar

M. İ. Hayroğlu et al.

**Left ventricular dysfunction in aortic stenosis**

Aort darlığı olan hastalarda sol ventrikül disfonksiyonu

B. Cengiz et al.

**Choice of treatment based on Turkish hypertension consensus report**

Türk hipertansiyon uzlaşi raporu kılavuzluğunda tedavi seçimi

G. Yürüyen et al.

**Atherogenic index of plasma in bipolar disorder**

Bipolar bozuklukta aterojenik plazma indeksi

T. Kalelioğlu et al.

**Peripartum cardiomyopathy registries in Turkey**

Türkiye'deki peripartum kardiyomiyopati kayıt çalışmaları

M. Kayıkçıoğlu et al.

**Methodology of the EPHEUS study**

EPHEUS çalışması metodolojisi

V. Doğan et al.

**Extraction of 26-year-old Accufix atrial lead**

Yirmi altı yıllık Accufix atriyal elektrodun çıkarılması

A. Mammadli et al.

**Successful aorto-ostial stenting**

Başarılı aortoostiyal stent uygulaması

A. Gürdal et al.

**TAVI and acute coronary syndrome**

TAVI ve akut koroner sendrom

K. Yalta et al.

**Endarteritis of coarctation of the aorta diagnosed with PET-CT**

PET-BT ile tanısı konan aort koarktasyonu endarteriti

Ü. Y. Sinan et al.

**Drospirenone-ethinyl estradiol and shock**

Drospirenon-etinil estradiol ve şok

H. Atmaca et al.

**A rare complication in a patient taking rivaroxaban**

Rivaroksabana bağlı nadir bir komplikasyon

S. Kılıç et al.

**Percutaneous approach to giant coronary artery aneurysm**

Dev koroner arter anevrizmasına perkütan yaklaşım

F. Yılmaz et al.

**A rare coronary artery anomaly**

Nadir bir koroner arter anomalisi

A. Quisi

**A rare angiographic image of Vieussens' arterial ring**

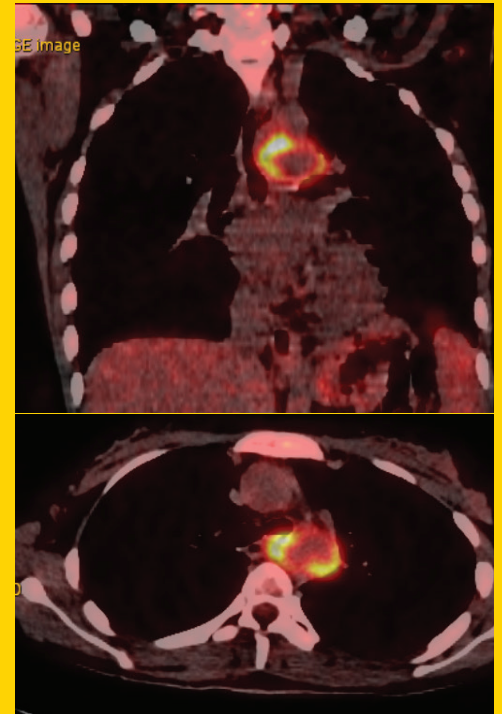
Vieussens' arter halkasının nadir bir anjiyografik görüntüsü

Y. Alsancak et al.

**Double aortic arch presenting with respiratory disorders**

Solunumsal bozukluk ile başvuran yetişkin hastada çift aortik ark

O. Şen et al.

**TÜRK  
KARDİYOLOJİ  
DERNEĞİ  
ARŞİVİ**ARCHIVES  
OF THE  
TURKISH  
SOCIETY OF  
CARDIOLOGYEndarteritis of coarctation of the aorta diagnosed with PET-CT.  
Ü. Y. Sinan et al.

Cilt/Volume 46, Sayı/Number 1

**TÜRK  
KARDİYOLOJİ  
DERNEĞİ**TURKISH  
SOCIETY OF  
CARDIOLOGY

**Editör****Editor****Dr. Dilek Ural****Önceki Editörler****Former Editors****Dr. Vedat Sansoy, Dr. Altan Onat****Editör Yardımcıları****Associate Editors****Dr. Uğur Canpolat****Dr. Meral Kayıkçoğlu****Dr. Kadriye Orta Kılıçkesmez****Dr. Orhan Önalın****Dr. H. Murat Özdemir****İstatistik Danışmanı****Statistical Consultant****Salih Ergöçen****Karikatür ve Çizimler****Cartoon and Illustrations****Dr. Serdar Payzın****Sahibi**

Türk Kardiyoloji Derneği adına

Owner on behalf of the Turkish Society of Cardiology

**Dr. Mahmut Şahin****Yazı İşleri Müdürü****Publishing Manager****Dr. Dilek Ural**Türk Kardiyoloji Derneği'nin yayın organıdır.  
Issued by the Turkish Society of Cardiology.

Ticari faaliyeti TKD İktisadi İşletmesi'nce yürütülmektedir.

Yılda sekiz sayı yayımlanır.

Published eight issues a year.

Yayın Türü: Yaygın Süreli

**Yönetim Yeri Adresi****Corresponding Address**

Türk Kardiyoloji Derneği

Nish İstanbul A Blok Kat: 8 No: 47-48

Çobançeşme, Sanayi Cad. 11,

Yenibosna, Bahçelievler 34196 İstanbul, Turkey

Tel: +90 212 221 17 30 - 221 17 38

Faks: +90 212 221 17 54

e-posta: tkd@tkd.org.tr URL: http://www.tkd.org.tr

**Yayıncı / Publisher**KARE YAYINCILIK<sup>[12. YIL]</sup>

www.kareyayincilik.com

Tel: +90 216 550 61 11 Faks: +90 216 550 61 12

e-posta: kareyayincilik@gmail.com

**Baskı / Press**

Yıldırım Matbaacılık

Basım tarihi: Ocak 2018 Baskı adedi: 300

**Ulusal Bilimsel Danışma Kurulu / National Editorial Board**Adnan Abacı, *Ankara*Deniz Ağırbaşı, *İstanbul*Nihal Akar Bayram, *Ankara*Ramazan Akdemir, *Sakarya*Dursun Alehan, *Ankara*Hakan Altay, *İstanbul*Dursun Aras, *Ankara*Alev Arat Özkan, *İstanbul*Nurcan Arat, *İstanbul*Şakir Arslan, *Antalya*Özgür Aslan, *İzmir*Enver Atalar, *Ankara*İlyas Atar, *Ankara*Sinan Aydoğdu, *Ankara*Saide Aytekin, *İstanbul*Vedat Aytekin, *İstanbul*Cem Barçın, *Ankara*Osman Başpınar, *Gaziantep*Engin Bozkurt, *Ankara*Zehra Buğra, *İstanbul*İlknur Can, *Konya*Ceyhan Ceyhan, *Aydın*Yüksel Çavuşoğlu, *Eskişehir*Atiye Çengel, *Ankara*Mesut Demir, *Adana*Recep Demirbağ, *Şanlıurfa*Sabri Demircan, *İstanbul*Erdem Diker, *Ankara*İrem Dinçer, *Ankara*Ayşe Güler Eroğlu, *İstanbul*Mustafa Kemal Erol, *İstanbul*Ömer Göktekin, *İstanbul*Zehra Gölbaşı, *Ankara*Bülent Görenek, *Eskişehir*Sümeyye Güllülü, *Bursa*Nazmi Gültekin, *İstanbul*Ümit Güray, *Ankara*Cemil Gürgün, *İzmir*Yekta Gürlertop, *Edirne*Can Hasdemir, *İzmir*Atilla İyisoğlu, *Ankara*Mehmet Kanadaşı, *Adana*Bilgehan Karadağ, *İstanbul*Şule Karakelleoğlu, *Erzurum*Ergün Barış Kaya, *Ankara*Teoman Kılıç, *Kocaeli*Fethi Kılıçarslan, *İstanbul*Mustafa Kılıçkap, *Ankara*Serdar Kula, *Ankara*Merih Kutlu, *Trabzon*Haldun Müderrişoğlu, *Ankara*Abdurrahman Oğuzhan, *Kayseri*Necla Özer, *Ankara*Mehmet Özkan, *İstanbul*Seçkin Pehlivanoglu, *İstanbul*Bahar Pirat, *Ankara*Leyla Elif Sade, *Ankara*Hatice Selçuk, *Ankara*Murat Sezer, *İstanbul*Mahmut Şahin, *Samsun*Asife Şahinarslan, *Ankara*Gülten Taçoş, *Ankara*Yelda Tayyareci, *İstanbul*Ahmet Temizhan, *Ankara*Kürşat Tokel, *İstanbul*Lale Tokgözoğlu, *Ankara*Serkan Topaloğlu, *Ankara*Ercan Tutar, *Ankara*Omaç Tüfekçioğlu, *Ankara*Ertan Ural, *Kocaeli*Mehmet Uzun, *İstanbul*Oğuz Yavuzgil, *İzmir*Dilek Yeşilbursa, *Bursa*Ertan Yetkin, *Mersin*Aylin Yıldırım, *Ankara*Mustafa Yıldız, *İstanbul*Mehmet Birhan Yılmaz, *Sivas*Selen Yurdakul, *İstanbul***Uluslararası Bilimsel Danışma Kurulu / International Editorial Board**Begenc Annayev, *Ashgabat, TM*Mohamad Samir Arnaout, *Beirut, LB*Talanta Batyraliyev, *KG*George A. Beller, *Charlottesville, USA*Walid Bsata, *Aleppo, SY*Elie Chammas, *Beirut, LB*Irfan Daullxhiu, *Prishtina, XK*Mirza Dilic, *Sarajevo, BA*Roberto Ferrari, *Ferrara, IT*Hasan Garan, *New York, USA*Firdowsi Ibrahimli, *Baku, AZ*Huseyin Ince, *Rostock, DE*Sasko Kedev, *Skopje, MK*Basil S. Lewis, *Haiifa, IL*Robert W. Mahley, *S. Francisco, USA*Mehman Mamedov, *Baku, AZ*Franz H. Messerli, *New York, USA*Davor Milicic, *Zagreb, HR*Georgios Parcharides, *Thessaloniki, GR*Fausto J. Pinto, *Lisbon, PT*Bogdan Popescu, *Bucharest, RO*Zeljko Reiner, *Zagreb, HR*Patrick W.J. Serruys, *Rotterdam, NL*Mohamed A. Sobhy, *Cairo, EG*Zeynep Özlem Soran, *Pittsburgh, USA*Murat Tuzcu, *Cleveland, USA*

Index Medicus, Web of Science, Emerging Sources Citation Index (ESCI), SCOPUS, EMBASE (Excerpta Medica), Index Copernicus, EBSCO, TÜBİTAK ULAKBİM Türk Tıp Dizini ve Türkiye Atıf Dizini'nde yer almaktadır.

Included in Index Medicus, Web of Science, Emerging Sources Citation Index (ESCI), SCOPUS, EMBASE (the Excerpta Medica database), Index Copernicus, EBSCO, Turkish Medical Index, and Türkiye Citation Index.



Bu dergide kullanılan kağıt ISO 9706: 1994 standardına uygundur. (Permanence of Paper)

National Library of Medicine biyomedikal yayın organlarında asitsiz kağıt (acid-free paper / alkalin kağıt) kullanılmasını önermektedir.

DAVETLİ EDITÖRYAL YORUM  
INVITED EDITORIALS

- 1 **Koroner arter hastalıklarında ikili antitrombosit tedavi üzerine odaklanmış ESC ve EACTS işbirliği ile oluşturulan 2017 güncellemesi: Yenilik var mı?**  
*2017 ESC focused update on dual antiplatelet therapy in coronary artery disease developed in collaboration with EACTS: What is new?*  
Z. Öngen
- 7 **Intra-aortic balloon pump use in acute coronary syndrome: One size does not fit all!**  
*Akut koroner sendromda intraaortik balon pompası kullanımı: Tek beden herkese olmaz!*  
U. Ö. Türk

KLİNİK ÇALIŞMALAR  
ORIGINAL ARTICLES

- 10 **Clinical characteristics and outcomes of acute coronary syndrome patients with intra-aortic balloon pump inserted in intensive cardiac care unit of a tertiary clinic**  
*Tersiyer bir kliniğin ileri kardiyak bakım ünitesinde intra-aortik balon pompası takılan akut koroner sendromlu hastaların klinik özellikleri ve sonuçları*  
M. İ. Hayiroğlu, Y. Çanga, Ö. Yıldırım, E. Bozbeyoğlu, A. Gümüşdağ, A. O. Uzun, K. Kalenderoğlu, M. Keskin, G. Çinier, M. Acarel, S. Pehlivanoglu
- 18 **Subclinical left ventricular systolic dysfunction in patients with severe aortic stenosis: A speckle-tracking echocardiography study**  
*Ciddi aort darlığı olan hastalarda sol ventrikül sistolik fonksiyonunun subklinik bozulması: Bir speckle tracking ekokardiyografi çalışması*  
B. Cengiz, Ş. T. Şahin, S. Yurdakul, S. Kahraman, A. Bozkurt, S. Aytekin
- 25 **Choice of treatment based on Turkish hypertension consensus report: Do we follow the recommendations?**  
*Türk hipertansiyon uzlaşma raporu kılavuzluğunda tedavi seçimi: Önerilere ne kadar uyuyoruz?*  
G. Yürüyen, İ. D. Toprak, Z. Toprak, M. Akarsu, P. Demir, Y. Arman, E. Ö. Çil, M. Özcan, S. Irmak, Ö. Altun, Ş. A. Yoldemir, H. Erüzun, T. Tükek
- 32 **Atherogenic index of plasma as a cardiovascular risk marker in manic, depressive, and euthymic stages of bipolar disorder**  
*Bipolar bozukluğun manik, depresif ve ötimik evrelerinde bir kardiyovasküler risk belirleyicisi olarak aterojenik plazma indeksi*  
T. Kalelioğlu, P. Ünal, B. Kök, Ş. Sözen, Ö. Yüksel, M. Akkuş, R. Cihnioğlu, N. Karamustafahoglu
- 39 **The rationale and design of the national peripartum cardiomyopathy registries in Turkey: The ARTEMIS-I and ARTEMIS-II studies**  
*Türkiye'deki peripartum kardiyomiopati kayıt çalışmalarının temeli ve tasarımı: ARTEMIS-I ve ARTEMIS-II çalışmaları*  
M. Kayıkçioğlu, L. Tokgözoğlu, F. O. Mutluer, D. Ural, M. M. Biteker
- 47 **Rationale, design, and methodology of the Evaluation of Perceptions, Knowledge, and Compliance with the Guidelines in Real Life Practice: A Survey on the Under-treatment of Hypercholesterolemia**  
*EPHESUS (Kılavuzlara Uyumun, Bilgi ve Algı Düzeylerinin Gerçek Yaşamda Saptanması) çalışmasının temel tasarımı ve metodolojisi*  
V. Doğan, Ö. Başaran, B. Özlek, O. Çelik, E. Özlek, K. U. Mert, İ. Rencüzoğulları, G. Ö. Mert, M. M. Doğan, M. Biteker, M. Kayıkçioğlu

OLGU SUNUMLARI  
CASE REPORTS

- 54 **Transvenous extraction of a 26-year-old Accufix atrial lead using TightRail rotating dilator sheath**  
*Yirmi altı yıllık Accufix atriyal elektrodun TightRail dönen genişletici kılıf kullanılarak transvenöz çıkarılması*  
A. Mammadli, V. K. Vurgun, O. Yıldırım, A. T. Altun, B. Candemir, Ö. Akyürek
- 57 **Catheter induced aortocoronary dissection during percutaneous coronary intervention: successful aortoostial stenting**  
*Perkütan koroner girişim sırasında kateter kaynaklı gelişen aortokoroner diseksiyon: Başarılı aortoostiyal stent uygulaması*  
A. Gürdal, S. S. Yıldız, K. Kılıçkesmez
- 61 **Acute myocardial infarction shortly after valve-in-valve transcatheter aortic valve implantation successfully managed with challenging percutaneous coronary intervention**  
*Kapak içi kapak transkateter aort kapak implantasyonu (TAVİ) sonrasında ortaya çıkan akut miyokart enfarktüsü ve bunun perkütan koroner girişimle tedavisi*  
K. Yalta, Ç. Kaya, Y. Aksoy, M. Yılmaztepe, F. Kardeş
- 66 **Endarteritis of coarctation of the aorta diagnosed with PET-CT**  
*PET-BT ile tanısı konan aort koarktasyonu endarteriti*  
Ü. Y. Sinan, B. Dirlik Serim, R. Yıldırım, Ö. Çetinarslan, M. S. Küçükoglu
- 69 **Simultaneous total occlusion of two coronary arteries associated with use of drospirenone-ethinyl estradiol (oral contraceptive)**  
*Drospirenon-etinil estradiol (oral kontraseptif) kullanımına bağlı iki koroner arterin eş zamanlı tam tıkanması*  
H. Atmaca, D. Köprülü, T. Kiriş, G. Zeren, İ. Şahin
- 73 **A rare complication in a patient taking rivaroxaban: Alveolar hemorrhage**  
*Rivaroksabana bağlı nadir bir komplikasyon: Alveolar hemoraji*  
S. Kılıç, E. Saraçoğlu, G. Alkan

OLGU GÖRÜNTÜLERİ  
CASE IMAGES

- 76 **Percutaneous approach to giant coronary artery aneurysm: successful implantation of covered stent graft**  
*Dev koroner arter anevrizmasına perkütan yaklaşım: Başarılı kaplanmış greft stent implantasyonu*  
F. Yılmaz, T. Aktemur, A. Hakkör, Z. Bayram, C. Doğan
- 77 **Superdominant right coronary artery and left anterior descending artery arising from the right coronary sinus: a rare coronary artery anomaly**  
*Superdominant sağ koroner arter ve sağ koroner sinüsten kaynaklanan sol ön inen arter: Nadir bir koroner arter anomalisi*  
A. Quisi
- 78 **A rare angiographic image of Vieussens' arterial ring associated with coronary to pulmonary artery fistula**  
*Koroner arter ve pulmoner arter arasındaki fistül ile ilişkili Vieussens' arter halkasının nadir bir anjiyografik görüntüsü*  
Y. Alsancak, S. Bastuğ, A. Saatçi Yaşar, N. Akar Bayram, E. Bozkurt
- 79 **Double aortic arch presenting with respiratory disorders**  
*Solumsal bozukluk ile başvuran yetişkin hastada çift aortik ark*  
O. Şen, E. Kadiroğulları, Ü. Aydın, S. İ. Onan
- 80 **Kardiyoloji Yayınlarında Gündem ve Yorumlar / E. Ural**