

**İnfektif endokarditin tedavisinde daptomisin**

Daptomycin for the treatment of infective endocarditis

S. Yavuz

**Koroner kollateral dolaşımı ve ghrelin peptidi**

Coronary collateral circulation and ghrelin peptide

A. B. Çatakoğlu

**Sol taraflı endokarditte daptomisin**

Daptomycin in left-sided endocarditis

B. Açar ve ark.

**Ghrelin iyi kollateral gelişimi/SYNTAX öngördürür**

Ghrelin good collateral development/SYNTAX predictor

M. K. Akboğa ve ark.

**Vitamin D and ST resolution**

Vitamin D ve ST çözünürlüğü

A. Separham et al.

**Ventricular repolarization and autoimmune hepatitis**

Ventrikül repolarizasyonu ve otoimmün hepatit

B. Açar et al.

**Neutrophil/lymphocyte ratio and CHA<sub>2</sub>DS<sub>2</sub>-VASc**Nötrofil lenfosit oranı ve CHA<sub>2</sub>DS<sub>2</sub>-VASc

O. Maden et al.

**Serum lipid parameters and renal frame count**

Serum lipid parametreleri ve renal kare sayıları

E. İpek et al.

**Transcatheter closure of atrial septal defect in a patient with nickel allergy**

Nikel allerjisi olan hastada kapama cihazı ile perkütan kapama

H. Arı et al.

**Eosinophilic myocarditis presenting as acute coronary syndrome**

Akut koroner sendrom olarak karşılaşılan eozinofilik miyokarditli olgu

E. Şimşek et al.

**Atrial fibrillation following synthetic cannabinoid abuse**

Sentetik kanabinoid kullanımını takiben gelişen atriyum fibrilasyonu

T. H. Efe et al.

**Unoperated type A aortic dissection**

Opere olmamış tip A aort diseksiyonu

M. İ. Hayiroğlu et al.

**Combined coronary bypass surgery and thyroidectomy**

Kombine koroner arter baypas cerrahisi ve tiroidektomi

M. S. Raut et al.

**Patent duktus arteriyozusun fenestre VSD cihazıyla kapatılması**

Closure of patent ductus arteriosus with fenestrated VSD occluder device

O. Güvenç ve ark.

**Data sharing**

Veri paylaşımı

F. Alfonso et al.

**Long, single-piece thrombus aspirated from right coronary artery**

Sağ koroner arterden aspire edilen uzun tek parça halindeki trombüs

M. Topuz et al.

**Left diaphragm displacement in context of tension pneumothorax**

Tansiyon pnömotoraks varlığında sol diyaframın yer değişimi

M. E. Arnáiz-García et al.

**Holter ECG recording in a patient with syncope**

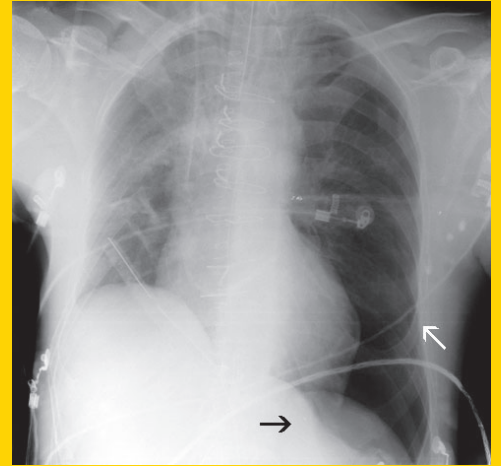
Senkop geçiren hastada Holter ECG kaydı

Y. Velibey et al.

**Lipoma of left ventricular apex**

Apikal sol ventrikül lipomasi

S. Öztürk et al.

**TÜRK  
KARDİYOLOJİ  
DERNEĞİ  
ARŞİVİ**ARCHIVES  
OF THE  
TURKISH  
SOCIETY OF  
CARDIOLOGYLeft diaphragm displacement in context of tension pneumothorax.  
M. E. Arnáiz-García et al.

Cilt/Volume 45, Sayı/Number 4

**TÜRK  
KARDİYOLOJİ  
DERNEĞİ**TURKISH  
SOCIETY OF  
CARDIOLOGY

**Editör****Editor****Dr. Dilek Ural****Önceki Editörler****Former Editors****Dr. Vedat Sansoy, Dr. Altan Onat****Editör Yardımcıları****Associate Editors****Dr. Uğur Canpolat****Dr. Meral Kayıkçıoğlu****Dr. Kadriye Orta Kılıçkesmez****Dr. Orhan Önalın****Dr. H. Murat Özdemir****İstatistik Danışmanı****Statistical Consultant****Salih Ergöçen****Karikatür ve Çizimler****Cartoon and Illustrations****Dr. Serdar Payzın****Sahibi**

Türk Kardiyoloji Derneği adına

Owner on behalf of the Turkish Society of Cardiology

**Dr. Mahmut Şahin****Yazı İşleri Müdürü****Publishing Manager****Dr. Dilek Ural**Türk Kardiyoloji Derneği'nin yayın organıdır.  
Issued by the Turkish Society of Cardiology.

Ticari faaliyeti TKD İktisadi İşletmesi'nce yürütülmektedir.

Yılda sekiz sayı yayımlanır.

Published eight issues a year.

Yayın Türü: Yaygın Süreli

**Yönetim Yeri Adresi****Corresponding Address**

Türk Kardiyoloji Derneği

Nish İstanbul A Blok Kat: 8 No: 47-48

Çobançeşme, Sanayi Cad. 11,

Yenibosna, Bahçelievler 34196 İstanbul, Turkey

Tel: +90 212 221 17 30 - 221 17 38

Faks: +90 212 221 17 54

e-posta: tkd@tkd.org.tr URL: http://www.tkd.org.tr

**Yayıncı / Publisher**KARE YAYINCILIK<sup>[12. YIL]</sup>

www.kareyayincilik.com

Tel: +90 216 550 61 11 Faks: +90 216 550 61 12

e-posta: kareyayincilik@gmail.com

**Baskı / Press**

Yıldırım Matbaacılık

Basım tarihi: Haziran 2017 Baskı adedi: 300

**Ulusal Bilimsel Danışma Kurulu / National Editorial Board**Adnan Abacı, *Ankara*Deniz Ağırbaşı, *İstanbul*Nihal Akar Bayram, *Ankara*Ramazan Akdemir, *Sakarya*Dursun Alehan, *Ankara*Hakan Altay, *İstanbul*Dursun Aras, *Ankara*Alev Arat Özkan, *İstanbul*Nurcan Arat, *İstanbul*Şakir Arslan, *Antalya*Özgür Aslan, *İzmir*Enver Atalar, *Ankara*İlyas Atar, *Ankara*Sinan Aydoğdu, *Ankara*Saide Aytekin, *İstanbul*Vedat Aytekin, *İstanbul*Cem Barçın, *Ankara*Osman Başpınar, *Gaziantep*Alparslan Birdane, *Eskişehir*Engin Bozkurt, *Ankara*Zehra Buğra, *İstanbul*İlknur Can, *Konya*Ceyhan Çeyhan, *Aydın*Yüksel Çavuşoğlu, *Eskişehir*Atiye Çengel, *Ankara*Mesut Demir, *Adana*Recep Demirbağ, *Şanlıurfa*Sabri Demircan, *İstanbul*Erdem Diker, *Ankara*İrem Dinçer, *Ankara*Ayşe Güler Eroğlu, *İstanbul*Mustafa Kemal Erol, *İstanbul*Ömer Göktekin, *İstanbul*Zehra Gölbaşı, *Ankara*Bülent Görenek, *Eskişehir*Sümeyye Güllülü, *Bursa*Nazmi Gültekin, *İstanbul*Ümit Güray, *Ankara*Cemil Gürgün, *İzmir*Yekta Gürlertop, *Edirne*Can Hasdemir, *İzmir*Atilla İyisoy, *Ankara*Mehmet Kanadaşı, *Adana*Bilgehan Karadağ, *İstanbul*Şule Karakelleoğlu, *Erzurum*Ergün Barış Kaya, *Ankara*Teoman Kılıç, *Kocaeli*Fethi Kılıçarslan, *İstanbul*Mustafa Kılıçkap, *Ankara*Serdar Kula, *Ankara*Merih Kutlu, *Trabzon*Haldun Müderrisoğlu, *Ankara*Abdurrahman Oğuzhan, *Kayseri*Necla Özer, *Ankara*Mehmet Özkan, *İstanbul*Seçkin Pehlivanoglu, *İstanbul*Bahar Pirat, *Ankara*Leyla Elif Sade, *Ankara*Hatice Selçuk, *Ankara*Murat Sezer, *İstanbul*Mahmut Şahin, *Samsun*Asife Şahinarslan, *Ankara*Gülten Taçoş, *Ankara*Yelda Tayyareci, *İstanbul*Ahmet Temizhan, *Ankara*Kürşat Tokel, *İstanbul*Lale Tokgözoğlu, *Ankara*Serkan Topaloğlu, *Ankara*Ercan Tutar, *Ankara*Omaç Tüfekçioğlu, *Ankara*Ertan Ural, *Kocaeli*Mehmet Uzun, *İstanbul*Oğuz Yavuzgil, *İzmir*Dilek Yeşilbursa, *Bursa*Ertan Yetkin, *Mersin*Aylin Yıldırım, *Ankara*Mustafa Yıldız, *İstanbul*Mehmet Birhan Yılmaz, *Sivas*Selen Yurdakul, *İstanbul***Uluslararası Bilimsel Danışma Kurulu / International Editorial Board**Begenc Annayev, *Ashgabat, TM*Mohamad Samir Arnaout, *Beirut, LB*Talanbek Batyrallyev, *KG*George A. Beller, *Charlottesville, USA*Walid Bsata, *Aleppo, SY*Elie Chammas, *Beirut, LB*Irfan Daullxhiu, *Pristina, XK*Mirza Dilic, *Sarajevo, BA*Roberto Ferrari, *Ferrara, IT*Hasan Garan, *New York, USA*Firdowsi Ibrahimli, *Baku, AZ*Huseyin Ince, *Rostock, DE*Sasko Kedev, *Skopje, MK*Basil S. Lewis, *Haiifa, IL*Robert W. Mahley, *S. Francisco, USA*Mehman Mamedov, *Baku, AZ*Franz H. Messerli, *New York, USA*Davor Milicic, *Zagreb, HR*Georgios Parcharides, *Thessaloniki, GR*Fausto J. Pinto, *Lisbon, PT*Bogdan Popescu, *Bucharest, RO*Zeljko Reiner, *Zagreb, HR*Patrick W.J. Serruys, *Rotterdam, NL*Mohamed A. Sobhy, *Cairo, EG*Zeynep Özlem Soran, *Pittsburgh, USA*Murat Tuzcu, *Cleveland, USA*

Index Medicus, Web of Science, Emerging Sources Citation Index (ESCI), SCOPUS, EMBASE (Excerpta Medica), Index Copernicus, EBSCO, TÜBİTAK ULAKBİM Türk Tıp Dizini ve Türkiye Atıf Dizini'nde yer almaktadır.

Included in Index Medicus, Web of Science, Emerging Sources Citation Index (ESCI), SCOPUS, EMBASE (the Excerpta Medica database), Index Copernicus, EBSCO, Turkish Medical Index, and Türkiye Citation Index.



Bu dergide kullanılan kağıt ISO 9706: 1994 standardına uygundur. (Permanence of Paper)

National Library of Medicine biyomedikal yayın organlarında asitsiz kağıt (acid-free paper / alkalin kağıt) kullanılmasını önermektedir.

DAVETLİ EDITÖRYAL YORUM  
INVITED EDITORIALS

- 303 **İnfektif endokarditin tedavisinde daptomisin: Ne zaman kullanalım?**  
*Daptomycin for the treatment of infective endocarditis: When do we use it?*  
S. Yavuz
- 308 **Koroner kollateral dolaşımı ve ghrelin peptidi**  
*Coronary collateral circulation and ghrelin peptide*  
A. B. Çatakoğlu

KLİNİK ÇALIŞMALAR  
ORIGINAL ARTICLES

- 310 **Sol taraflı endokarditte daptomisin: Tek merkez deneyimi**  
*Daptomycin in left-sided endocarditis: A single center experience*  
B. Açar, Y. Tezer Tekçe, Ç. Yayla, S. Ünal, A. G. Ertem, B. Şentürk, Ö. Özcan Çelebi, S. Aydoğdu
- 316 **Kardiyoprotektif ve angiyojenik bir biyobelirteç olan ghrelin düzeyi koroner kolateral gelişimini ve koroner aterosklerozun ciddiyetini öngördürebilir mi?**  
*As cardioprotective and angiogenic biomarker, can ghrelin predict coronary collateral development and severity of coronary atherosclerosis?*  
M. K. Akboğa, G. Taçoş, C. Y. Demirtaş, S. Türkoğlu, B. Boyacı, A. Çengel
- 324 **Vitamin D is a predictor of ST segment resolution and infarct size following thrombolysis in patients with acute ST elevation myocardial infarction**  
*D vitamini akut ST yükselmeli miyokart enfarktüsü olan hastalarda tromboliz sonrasında ST segment çözünürlüğünün ve enfarktüs boyutunun öngörülmesini sağlamaktadır*  
A. Separham, B. Sohrabi, L. Pourafkari, N. Sepasi, S. Ghaffari, N. Aslanabadi, N. D. Nader
- 333 **Parameters of ventricular repolarization in patients with autoimmune hepatitis**  
*Otoimmün hepatit olan hastalarda ventrikül repolarizasyonu parametreleri*  
B. Açar, M. Yüksel, Ç. Yayla, Ö. Kırbaş, S. Ünal, A. G. Ertem, K. Demirtaş, M. Kaplan, M. Akdoğan, S. Kaçar, E. Kayaçetin, S. Aydoğdu
- 339 **Association of neutrophil/lymphocyte ratio and CHA<sub>2</sub>DS<sub>2</sub>-VASc score with left atrial thrombus in patients who are candidates for percutaneous mitral balloon valvuloplasty**  
*Nötrofil lenfosit oranı ve CHA<sub>2</sub>DS<sub>2</sub>-VASc risk puanlamasının perkütan mitral balon valvüloplastiye aday hastalardaki sol atriyal pıhtı ile ilişkisi*  
O. Maden, K. G. Balci, M. M. Balci, S. Kuyumcu, H. Selçuk, M. T. Selçuk
- 348 **The relationship between serum lipid parameters and renal frame count in hypertensive patients with normal renal functions**  
*Normal böbrek işlevi olan hipertansif hastalarda serum lipid parametreleri ile renal kare sayıları arasındaki ilişki*  
E. İpek, M. Yolcu, E. Yıldırım

OLGU SUNUMLARI  
CASE REPORTS

- 355 **Transcatheter closure of atrial septal defect with atrial septal occluder in a patient with nickel allergy**  
*Nikel allerjisi olan hastada atriyal septal defektin kapama cihazı ile perkütan kapatılması*  
H. Arı, S. Arı, A. Tütüncü, A. Karakuş, M. Melek

- 358 **Eosinophilic myocarditis presenting as acute coronary syndrome**  
*Akut koroner sendrom olarak karşılaşılan eozinofilik miyokarditi olgu*  
E. Şimşek, F. Özerkan Çakan, M. Akın
- 362 **Atrial fibrillation following synthetic cannabinoid abuse**  
*Sentetik kanabinoid kullanımı takiben gelişen atriyum fibrilasyonu*  
T. H. Efe, M. A. Felekoglu, T. Çimen, M. Doğan
- 365 **Longest surviving case of unoperated Stanford type A aortic dissection**  
*Opere olmamış Stanford tip A aort diseksiyonunda en uzun süreli sağ kalım olgusu*  
M. İ. Hayıroğlu, M. Keskin, T. Keskin, M. N. Aybay, G. Çinier
- 369 **Perioperative management of combined coronary bypass surgery and thyroidectomy**  
*Kombine koroner arter baypas cerrahisi ve tiroidektominin perioperatif yönetimi*  
M. S. Raut, A. Maheshwari, G. Shivnani
- 373 **Down sendromlu pulmoner hipertansiyonu olan bir çocuk hastada geniş patent duktus arteriyozusun fenestrasyon uygulanmış muscular VSD occluder cihazı ile kapatılması**  
*Closure of wide patent ductus arteriosus using a fenestrated muscular VSD occluder device in a pediatric patient with Down syndrome and pulmonary hypertension*  
O. Güvenç, M. Saygı, İ. H. Demir, E. Ödemiş

DERLEME  
REVIEW

- 377 **ESC National Societies Cardiovascular Journals Editors' Network Data Sharing: A New Editorial Initiative of the International Committee of Medical Journal Editors. Implications for the Editors' Network**  
*ESC Ulusal Dernekler Kardiyovasküler Dergiler Editörleri Ağı Veri Paylaşımı: Uluslararası Tıp Dergileri Editörleri Komitesi'nin Yeni Editöryal Girişimi. Editörler Ağına İlişkin Etkiler*  
F. Alfonso, K. Adamyan, J. Y. Artigou, M. Aschermann, M. Boehm, A. Buendia, et al.

OLGU GÖRÜNTÜLERİ  
CASE IMAGES

- 385 **Long and single-piece thrombus aspirated from right coronary artery in inferior ST-elevation myocardial infarction**  
*Akut inferior ST yükselmeli miyokart enfarktüsünde sağ koroner arterden aspire edilen uzun tek parça halindeki trombüs*  
M. Topuz, A. Y. Çölkesen, Ö. D. Urgan
- 386 **Extreme left diaphragm displacement in the context of tension pneumothorax after cardiac surgery**  
*Kalp cerrahisi sonrası tansiyon pnömotoraks varlığında sol diyaframın aşırı yer değişimi*  
M. E. Arnáiz-García, A. M. Arnáiz-García, J. M. González-Santos, J. López-Rodríguez, J. Arnáiz
- 387 **The moment of return from the edge of death: Holter ECG recording in a patient with syncope**  
*Ölümün kıyısından dönme anı: Senkop geçiren hastada Holter ECG kaydı*  
Y. Velibey, A. İ. Tekkeşin, G. Çinier, Ö. Güzelburç, A. T. Alper
- 388 **Unusual protruding intracardiac mass: Lipoma of left ventricular apex**  
*Ventrikül kavitesine uzanan alışılmadık kitle: Apikal sol ventrikül lipomasi*  
S. Öztürk, M. Kalyoncuoğlu, M. Şahin, G. Durmuş, M. Can
- 389 **Kardiyoloji Yayınlarında Gündem ve Yorumlar / E. Ural**