

İskemi modifiye albümin, miyokart perfüzyon sintigrafisinin tanısai gücünü artırabilir mi?
Can ischemia modified albumin increase diagnostic power of myocardial perfusion scintigraphy?

A. Şahinarslan

Serum CD40 ligand düzeyi ve ısrarcı tek başına atriyal fibrilasyon
Serum CD40 ligand levels and persistent lone atrial fibrillation

T. Altın

Twenty-five years of the TARF study

TEKHARF Çalışması 25 yılı

A. Onat et al.

Exercise heart rate recovery assessment of the cardiac autonomic nervous system

Kardiyak otonom sinir sisteminin kalp hızı toparlanma indeksi ile değerlendirilmesi

U. N. Karakulak et al.

İskemi modifiye albümin ve miyokart perfüzyon sintigrafisi sonuçları

Ischemia-modified albumin and myocardial perfusion scintigraphy results

H. Ede et al.

Serum CD40 ligand düzeyi ile tek başına ısrarcı atriyum fibrilasyonu ilişkisi

Relationship between serum level of CD40 ligand and persistent lone atrial fibrillation

E. Bozçalı ve ark.

Association of ABO blood group with incidence and outcome of acute pulmonary embolism

ABO kan grubunun akut akciğer embolisinin insidans ve sonlanımıyla ilişkisi

R. Hajizadeh et al.

Fixed-dose combination in non-dipper hypertension

Non-dipper hipertansiyonda sabit doz kombinasyon

D. Erdoğan et al.

Recanalization of total aortoiliac occlusion via contralateral aortofemoral bypass graft

Tam aorta ve iliak arter tıkanmasının konralateral aortafemoral baypas greft yolu ile açılması

M.T. Katırcıbaşı et al.

Inverted Takotsubo cardiomyopathy

Ters Takotsubo kardiyomyopatisi

G.G. Demir et al.

Mahaim tachycardia and Ebstein's anomaly

Ebstein anomalisi ve Mahaim taşikardi

E.E. Gül et al.

Önceden ICD yerleştirilmiş hastalarda kardiyak resenkronizasyon tedavisi

Resynchronization therapy in patients with prior cardioverter-defibrillator implantation

V.K. Vurgun ve ark.

Crucial role of safety guidewire in transcatheter aortic valve implantation

Transkateter aort kapak implantasyonunda güvenlik telinin kritik rolü

H.A. Kasapara et al.

Successful radiofrequency pulmonary vein isolation in a patient with pneumonectomy

Pnömonektomili hastada pulmoner venlerin başarılı radyofrekans izolasyonu

E.E. Gül et al.

Ekokardiyografi ile romatizmal kalp hastalığı tanısı nasıl konur?

How to diagnose rheumatic heart disease with echocardiography?

K. Çağlı ve ark.

Extrinsic coronary squeeze in the left main coronary artery

Sol ana koroner artere dışsal bası etkisi

E. Sarıçam et al.

Catheter tip covered by mass in the right atrium

Sağ atriyumda kateter ucunu saran kitle

Ç. Geçmen et al.

Giant aneurysm of ascending aorta in a child

Çocukta dev çıkan aort anevrizması

T. Meşe et al.

Severe aortic regurgitation due to quadricuspid aortic valve

Kuadrüküspit aortik kapağa bağlı ileri aort yetersizliği

S. Öztürk et al.

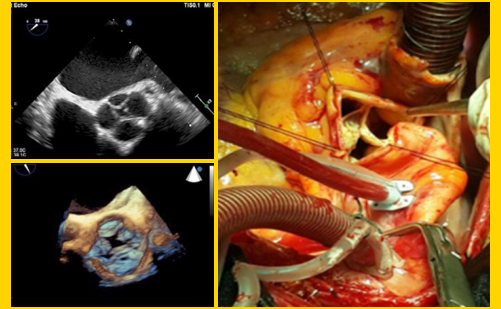
Hypertrophic and left ventricular noncompaction cardiomyopathy

Hipertrofik ve sol ventrikül nonkompaksiyon kardiyomyopatisi

S. Özyılmaz et al.

TÜRK KARDİYOLOJİ DERNEĞİ ARŞİVİ

ARCHIVES
OF THE
TURKISH
SOCIETY OF
CARDIOLOGY



Severe aortic regurgitation due to quadricuspid aortic valve. S. Öztürk et al.

Cilt/Volume 44, Sayı/Number 5



**TÜRK
KARDİYOLOJİ
DERNEĞİ**

TURKISH
SOCIETY OF
CARDIOLOGY

<http://www.archivestsc.com>



Editör**Editor****Dr. Vedat Sansoy****Önceki Editör****Former Editor****Dr. Altan Onat****Editör Yardımcıları****Associate Editors****Dr. Doğan Erdoğan****Dr. Orhan Önalın****Dr. H. Murat Özdemir****Dr. Dilek Ural****Dr. Aylin Yıldırım****İstatistik Danışmanı****Statistical Consultant****Salih Ergöçen****Sahibi**

Türk Kardiyoloji Derneği adına

Owner on behalf of the Turkish Society of
Cardiology**Dr. Mahmut Şahin****Yazı İşleri Müdürü****Publishing Manager****Dr. Vedat Sansoy**Türk Kardiyoloji Derneği'nin yayın organıdır.
Issued by the Turkish Society of Cardiology.Ticari faaliyeti TKD İktisadi İşletmesi'nce
yürütülmektedir.

Yılda sekiz sayı yayınlanır.

Published eight issues a year.

Yayın Türü: Yaygın Süreli

Yönetim Yeri Adresi**Corresponding Address**

Türk Kardiyoloji Derneği

Nish İstanbul A Blok Kat: 8 No: 47-48

Çobançeşme, Sanayi Cad. 11,

Yenibosna, Bahçelievler 34196 İstanbul.

Tel: +90 212 221 17 30 - 221 17 38

Faks: +90 212 221 17 54

e-posta: tkd@tkd.org.tr

URL: http://www.tkd.org.tr

Yayıncı / PublisherKARE YAYINCILIK^[1]. YIL

www.kareyayincilik.com

Tel: +90 216 550 61 11 Faks: +90 216 550 61 12

e-posta: kareyayincilik@gmail.com

Baskı / Press

Yıldırım Matbaacılık

Basım tarihi: Temmuz 2016 Baskı adedi: 300

Ulusal Bilimsel Danışma Kurulu / National Editorial BoardAdnan Abacı, *Ankara*Nihal Akar Bayram, *Ankara*Mehmet Aksoy, *Gaziantep*Bülent Behlül Altunkeser, *Konya*Alev Arat Özkan, *İstanbul*Özgür Aslan, *İzmir*Enver Atalar, *Ankara*Mustafa Aydın, *Zonguldak*Sinan Aydoğdu, *Ankara*Saide Aytekin, *İstanbul*Vedat Aytekin, *İstanbul*Yücel Balbay, *Ankara*Cem Barçın, *Ankara*Abdi Bozkurt, *Adana*Engin Bozkurt, *Ankara*Bilal Boztosun, *İstanbul*Zehra Buğra, *İstanbul*İlknur Can, *Konya*Zeynep Canlı Özer, *Antalya*Yüksel Çavuşoğlu, *Eskişehir*Turgay Çelik, *Ankara*Atiye Çengel, *Ankara*Mesut Demir, *Adana*Recep Demirbağ, *Şanlıurfa*Sabri Demircan, *İstanbul*Erdem Diker, *Ankara*Hakan Dinçkal, *İstanbul*Abdullah Doğan, *İzmir*İzzet Erdinler, *İstanbul*Mehmet Eren, *İstanbul*Cengiz Ermiş, *Antalya*Ayşe Güler Eroğlu, *İstanbul*Mustafa Kemal Erol, *İstanbul*Ömer Göktekin, *İstanbul*Sümeyye Güllülü, *Bursa*Ümit Güray, *Ankara*Cemil Gürgün, *İzmir*Yekta Gürlertop, *Edirne*Can Hasdemir, *İzmir*Atilla İyisoy, *Ankara*Bilgehan Karadağ, *İstanbul*Şule Karakelleoğlu, *Erzurum*Mehmet Güngör Kaya, *Kayseri*Meral Kayıkçioğlu, *İzmir*Teoman Kılıç, *Kocaeli*Fethi Kılıçarslan, *İstanbul*Mustafa Kılıçkap, *Ankara*Kadriye Kılıçkesmez, *İstanbul*Serdar Kula, *Ankara*Merih Kutlu, *Trabzon*Haldun Müderrisoğlu, *Ankara*Abdurrahman Oğuzhan, *Kayseri*Mehmet Özaydın, *Isparta*Necla Özer, *Ankara*Mehmet Özkan, *İstanbul*Seçkin Pehlivanoglu, *İstanbul*Bahar Pirat, *Ankara*Leyla Elif Sade, *Ankara*Murat Sezer, *İstanbul*Serdar Soydu, *Ankara*Mahmut Şahin, *Samsun*Gülten Taçoy, *Ankara*İzzet Tandoğan, *Malatya*Yelda Tayyareci, *İstanbul*Ahmet Temizhan, *Ankara*İstemihan Tengiz, *İzmir*Kürşat Tokel, *İstanbul*Lale Tokgözoğlu, *Ankara*Nizamettin Toprak, *Diyarbakır*Ercan Tutar, *Ankara*Omaç Tüfekçioğlu, *Ankara*Ertan Ural, *Kocaeli*Mehmet Uzun, *İstanbul*Mehmet Sıddık Ülgen, *Konya*Ercan Varol, *Isparta*Oğuz Yavuzgil, *İzmir*Mehmet Yazıcı, *Düzce*Ertan Yetkin, *Mersin*Mustafa Yıldız, *İstanbul*Remzi Yılmaz, *Şanlıurfa***Uluslararası Bilimsel Danışma Kurulu / International Editorial Board**Begenc Annayev, *Ashgabat, TM*Mohamad Samir Arnaout, *Beirut, LB*Talanta Batyraliyev, *KG*George A. Beller, *Charlottesville, USA*Walid Bsata, *Aleppo, SY*Elie Chammas, *Beirut, LB*Irfan Daullxhiu, *Pristhina, XK*Mirza Dilic, *Sarajevo, BA*Roberto Ferrari, *Ferrara, IT*Hasan Garan, *New York, USA*Firdowsi Ibrahimli, *Baku, AZ*Huseyin Ince, *Rostock, DE*Marc Josephson, *Boston, USA*Sasko Kedev, *Skopje, MK*Basil S. Lewis, *Haiifa, IL*Robert W. Mahley, *S. Francisco, USA*Mehman Mamedov, *Baku, AZ*Franz H. Messerli, *New York, USA*Davor Milicic, *Zagreb, HR*Georgios Parcharides, *Thessaloniki, GR*Fausto J. Pinto, *Lisbon, PT*Bogdan Popescu, *Bucharest, RO*Zeljko Reiner, *Zagreb, HR*Jos R.T.C. Roelandt, *Rotterdam, NL*Patrick W.J. Serruys, *Rotterdam, NL*Mohamed A. Sobhy, *Cairo, EG*Zeynep Özlem Soran, *Pittsburgh, USA*Murat Tuzcu, *Cleveland, USA*Index Medicus, Web of Science, Emerging Sources Citation Index (ESCI), SCOPUS, EMBASE (Excerpta Medica),
Index Copernicus, EBSCO, TÜBİTAK ULAKBİM Türk Tıp Dizini ve Türkiye Atıf Dizini'nde yer almaktadır.Included in Index Medicus, Web of Science, Emerging Sources Citation Index (ESCI), SCOPUS, EMBASE
(the Excerpta Medica database), Index Copernicus, EBSCO, Turkish Medical Index, and Türkiye Citation Index.

Bu dergide kullanılan kağıt ISO 9706: 1994 standardına uygundur. (Permanence of Paper)

National Library of Medicine biyomedikal yayın organlarında asitsiz kağıt (acid-free paper / alkalin kağıt) kullanılmasını önermektedir.

DAVETLİ EDITÖRYAL YORUM
INVITED EDITORIAL

- 361 **İskemi modifiye albümin, miyokart perfüzyon sintigrafisinin tanısallık gücünü artırabilir mi?**
Can ischemia modified albumin increase diagnostic power of myocardial perfusion scintigraphy?
A. Şahinarslan
- 363 **Serum CD40 ligand düzeyi ve ısrarcı tek başına atriyal fibrilasyon**
Serum CD40 ligand levels and persistent lone atrial fibrillation
T. Altın

KLİNİK ÇALIŞMALAR
ORIGINAL ARTICLES

- 365 **Twenty-five years of the TARP study: The 2015 survey, and temporal trends in mortality and loss to follow-up**
TEKHARF Çalışması 25 yılı: 2015 taraması ve ölüm ile kayıplarda dönemsel eğilimler
A. Onat, A. Kaya, T. Akbaş Şimşek, B. Şimşek, E. Tusun, Y. Karadeniz, G. Can
- 371 **Exercise heart rate recovery assessment of the cardiac autonomic nervous system in workers occupationally exposed to lead**
Mesleki olarak kurşuna maruz kalan işçilerde kardiyak otonom sinir sisteminin kalp hızı toparlanma indeksi ile değerlendirilmesi
U. N. Karakulak, Ö. H. Yılmaz, E. Tutkun, M. Gündüzöz, B. Evranos, E. Ercan Onay, M. Aytürk, M. Tek Öztürk
- 380 **İskemi modifiye albümin miyokart perfüzyon sintigrafisi sonuçlarının ayırıcı tanısında faydalı olabilir mi?**
Can ischemia-modified albumin help in differentiating myocardial perfusion scintigraphy results?
H. Ede, B. Yaylak, S. Akkaya, S. Karaçavuş, A.Y. Göçmen, A.R. Erbay
- 389 **Serum CD40 ligand düzeyi ile tek başına ısrarcı atriyal fibrilasyonu ilişkisi**
Relationship between serum level of CD40 ligand and persistent lone atrial fibrillation
E. Bozçalı, V. Polat, G. Kutlu, S. Opan, N. Pakcer, T. Uygun, B. Ökçün, O. Karakaya
- 397 **Association of ABO blood group with incidence and outcome of acute pulmonary embolism**
ABO kan grubunun akut akciğer embolisinin insidans ve sonlanımıyla ilişkisi
R. Hajizadeh, H. Kavandi, M. Nadiri, S. Ghaffari
- 404 **The effect of fixed-dose combination of valsartan and amlodipine on nighttime blood pressure in patients with non-dipper hypertension**
Amlodipin/valsartan sabit doz kombinasyonunun non-dipper hipertansif hastalarda gece saatlerindeki kan basıncı üzerine etkisi
D. Erdoğan, A. İçli, F. Aksoy, S. Akçay, H. Yücel, İ. Ersoy, M. Özyaydin

OLGU SUNUMLARI
CASE REPORTS

- 414 **Recanalization of total aortoiliac occlusion via contralateral aortofemoral bypass graft**
Tam aorta ve iliak arter tıkanmasının konralateral aortafemoral baypas grefti yolu ile açılması
M.T. Katircibaşı, U. Özkan
- 418 **Sinus surgery complicated by ventricular fibrillation in a young patient: Inverted (reverse) Takotsubo cardiomyopathy**
Genç bir hastada sinüs cerrahisi sonrası gelişen ventrikül fibrilasyonu: Ters Takotsubo kardiyomyopatisi
G.G. Demir, G. Babur Güler, E. Güler, H.M. Güneş, F. Kızırlırmak

- 423 **Successful ablation of coexistent Mahaim tachycardia and right posterior accessory pathway in a patient with Ebstein's anomaly**
Ebstein anomalisi olan çocukta Mahaim taşikardi ve sağ arka aksesuar yol birlikteliğinin başarılı ablasyonu
E.E. Gül, C. Akdeniz, V. Tuzcu
- 427 **Önceden ICD yerleştirilmiş hastalarda kardiyak resenkronizasyon tedavisine geçişte venöz tıkanıklığa bağlı girişimsel zorluklar: Olgu sunumu**
Interventional challenges due to venous occlusion during cardiac resynchronization therapy in patients with prior cardioverter-defibrillator implantation: Case report
V.K. Vurgun, A.T. Altın, B. Candemir, Ö.U. Özcan, Ö. Akyürek
- 433 **Crucial role of safety guidewire in transcatheter aortic valve implantation: Two cases with vascular complication**
Transkater aort kapak implantasyonunda güvenlik telinin kritik rolü: Damar komplikasyonu gelişen iki olgu
H.A. Kasapara, A.N. Aslan, H. Ayhan, Z.Ş. Turinay, E. Bozkurt
- 437 **Successful radiofrequency pulmonary vein isolation in a patient with pneumonectomy**
Pnömonektomili hastada pulmoner venlerin başarılı radyofrekans izolasyonu
E.E. Gül, C. Erol, F. Kılıçaslan

NASIL YAPALIM?
HOW TO?

- 440 **Ekokardiyografi ile romatizmal kalp hastalığı tanısı nasıl konur?**
How to diagnose rheumatic heart disease with echocardiography?
K. Çağlı, Z. Gölbaşı

OLGU GÖRÜNTÜLERİ
CASE IMAGES

- 445 **Extrinsic coronary squeeze in the left main coronary artery between left sinus of Valsalva aneurysm and left auricula**
Sol Valsalva sinüs anevrizması ve sol aurikula arasındaki sol ana koroner artere dışsal bası etkisi
E. Sarıçam, Ö. Koçak, A. Öcal, N. Barındık
- 446 **Catheter tip covered by mass in the right atrium: An unusual example of infective endocarditis**
Enfektif endokarditin alışılmadık bir örneği: Sağ atriyumda kateter ucunu saran kitle
Ç. Geçmen, G. Geçmen, M. Kahyaoglu, S. Hatipoğlu, M. Aksüt
- 447 **Giant aneurysm of ascending aorta in a child**
Çocukta dev çıkan aort anevrizması
T. Meşe, M.M. Yılmaz, M. Demiroglu, Ş. Çoban, S. Genç
- 448 **Severe aortic regurgitation due to quadricuspid aortic valve in a septuagenarian**
Yetmişli yaşlarda kuadriküspit aortik kapağa bağlı ileri aort yetersizliği
S. Öztürk, M. Şahin, G. Durmuş, M. Sarı, M. Can
- 449 **Diagnosis of a rare combination of hypertrophic and left ventricular noncompaction cardiomyopathy using cardiac magnetic resonance imaging**
Nadir bir birliktelik olan hipertrofik kardiyomyopati ve nonkompaksiyon kardiyomyopatisinin kardiyak manyetik rezonans görüntüleme ile tanısı
S. Özyılmaz, Ö. Akgül, A. Kiriş, A. Yıldırım, İ. Bakır
- Editöre Mektup / Letter to the Editor**
- 450 C. Stöllberger, J. Finsterer
- 454 U. Canpolat, K. Aytemir
- Kardiyoloji Yayınlarında Gündem ve Yorumlar**
- 456 E. Ural