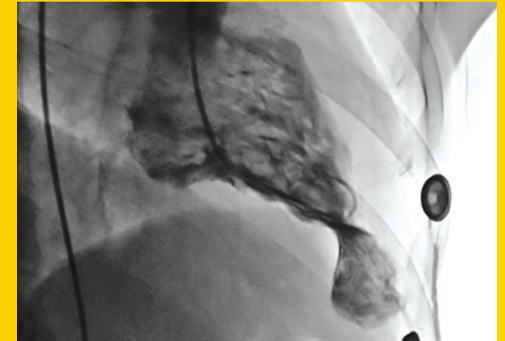
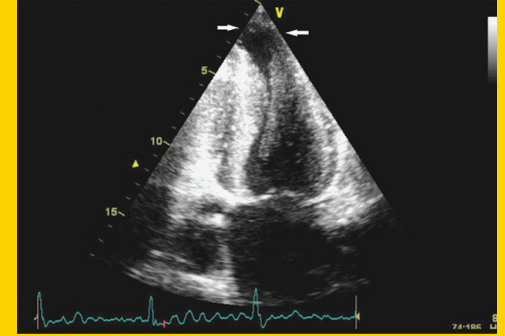


# TÜRK KARDİYOLOJİ DERNEĞİ ARŞİVİ

ARCHIVES  
OF THE  
TURKISH  
SOCIETY OF  
CARDIOLOGY



Hypertrophic cardiomyopathy associated with mid-ventricular obstruction and apical aneurysm. H. Kaya et al.

Cilt/Volume 40, Sayı/Number 6



**TÜRK  
KARDİYOLOJİ  
DERNEĞİ**  
TURKISH  
SOCIETY OF  
CARDIOLOGY

Ofis ölçümleri ile KB'nin kontrol altında olduğu düşünülen hipertansiyonlu hastaların AKBM ile değerlendirilmesi

The evaluation of hypertensive patients who are supposedly under control according to office BP measurements with ABPM

Ö. Kozan ve ark.

Ofiste kan basıncı ölçmenin ötesinde

Beyond blood pressure measurement in the office setting

D. Erdoğan

Appropriateness of the current guidelines on reperfusion treatment for patients applying to our hospital with STEMI

Hastanemize STEMI ile başvuran hastaların reperfüzyon tedavilerinin güncel kılavuzlara uygunluğu

Ş. Karaarslan et al.

Relation of inflammatory and oxidative markers to the occurrence and recurrence of persistent AF

İsrarcı AF oluşumu ve nüksünün serum oksidatif stres ve yangı belirteçleri ile ilişkisi

S. Köroğlu et al.

Tıkaçıcı uyku apnesi sendromlu hastaların serum adiponektin düzeylerinin değerlendirilmesi

Evaluation of serum adiponectin levels in patients with obstructive sleep apnea syndrome

E. Öztürk ve ark.

Sağ koroner arter çıkış anomalilerinde yeniden şekillendirilen sol Judkins kateter ile sağ

koroner anjiyografisi

Reshaping the left Judkins catheter for a right coronary angiogram in the anomalous aortic origin of the RCA

T. Akgün ve ark.

Evaluation of endothelial functions in patients with Behçet's disease without overt vascular involvement

Klinik olarak vasküler tutulumu olmayan Behçet hastalarında endotel fonksiyonlarının değerlendirilmesi

S. Yurdakul et al.

Prinzmetal angina or coronary spasm related to anaphylactoid reaction?

Prinzmetal anjina veya koroner spazm anafilaktik reaksiyonla ilişkili mi?

Z.S. Dahdouh et al.

TAVI sonrası MY'de belirgin azalma

Significant reduction in MR after TAVI

C. Sarı ve ark.

Acute pericarditis during 5-fluorouracil, docetaxel and cisplatin therapy

Dosetaksel, cisplatin ve 5-fluorurasil tedavisi sırasında oluşan akut perikardit

M. İnanç et al.

Does sildenafil contribute to acute coronary thrombosis?

Sildenafil akut koroner tromboza yol açar mı?

E. Tatlı et al.

Successful catheter ablation of accessory pathway from noncoronary cusp of aorta

Aksesuar yolun nonkoroner aort yaprakçığından başarılı kateter ablasyonu

F. Kılıçaslan et al.

Sol dominansı olan çift arkus aorta

Double aortic arch with dominant left arch

F.A. Paç ve ark.

Yeni oral antiikoagülan ve antiagregan ilaçları kullanan hastalarda perioperatif yaklaşım

Perioperative management in patients receiving newer oral anticoagulant and antiaggregant agents

B. Karadağ ve ark.

Geniş QRS kompleksli taşikardilerin yüzey EKG ile ayırıcı tanısı

Differential diagnosis of wide QRS complex tachycardias by ECG

B. Özin

Ebstein anomaly, biventricular noncompaction and pre-excitation in the same patient

Aynı hastada Ebstein anomalisi, biventrikül süngerimsi miyokart ve pre-eksitasyon

Z. Işılak et al.

Biventricular hypertrophic cardiomyopathy in a baby diagnosed with Pompe disease

Pompe hastalığı olan bebekte biventriküler hipertrofik kardiyomyopati

F. Ekici et al.

Budd-Chiari syndrome and multiple coronary fistulae in a patient with Behçet's disease

Behçet hastasında Budd-Chiari sendromu ve çoklu koroner fistül

U. Canpolat et al.

Hypertrophic cardiomyopathy associated with mid-ventricular obstruction and apical aneurysm

Ventrikül içi boğumlanma ve apikal anevrizma birlikteliği olan hipertrofik kardiyomyopati

H. Kaya et al.

Transtoracic echocardiographic and angiographic view of a coronary-to-left ventricular fistula

Koroner sol ventriküler fistülün transtorasik ekokardiyografik ve anjiyografik görünümü

F. Altunbaş et al.

<http://www.tkd.org.tr>